

Инструкция по быстрой установке «Линия XVR 4S»

ЛИНИЯ
СИСТЕМА ВИДЕОНАБЛЮДЕНИЯ

Подготовка устройства к работе

Это руководство поможет вам быстро настроить вашу систему видеонаблюдения. Подробные инструкции и вся дополнительная информация доступны на сайте: devline.kz.



Подключение

- 1 HDD-диск встраивается внутри корпуса, согласно рисунку (рис. 1).
- 2 Подключите ваши TVI, CVI, AHD, CVBS камеры к устройству (здесь и далее рис. 2).
- 3 Подключите ваши IP-камеры к сетевому оборудованию.
- 4 Убедитесь, что ваше сетевое оборудование подключено к электропитанию.
- 5 Подключите ваше оборудование к видеорегистратору через Ethernet LAN-кабель.
- 6 Подключите видеорегистратор к розетке с помощью адаптера питания.
- 7 Подключите дисплей к системе через HDMI или VGA кабель.
- 8 Подключите USB-мышь к устройству.

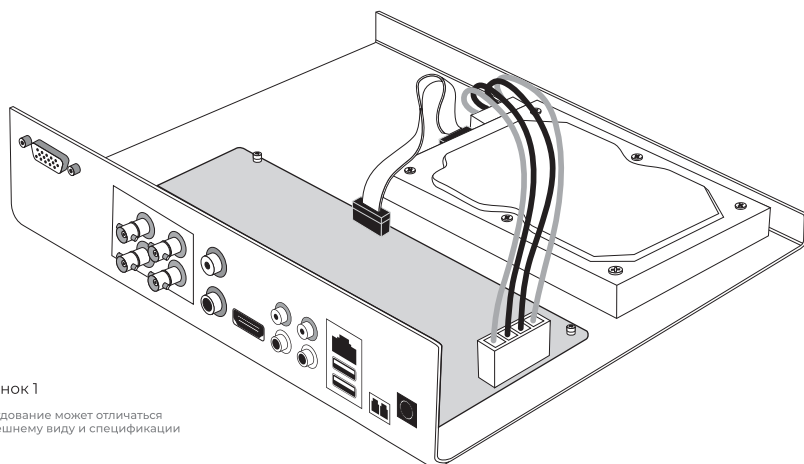


Рисунок 1

Оборудование может отличаться по внешнему виду и спецификации

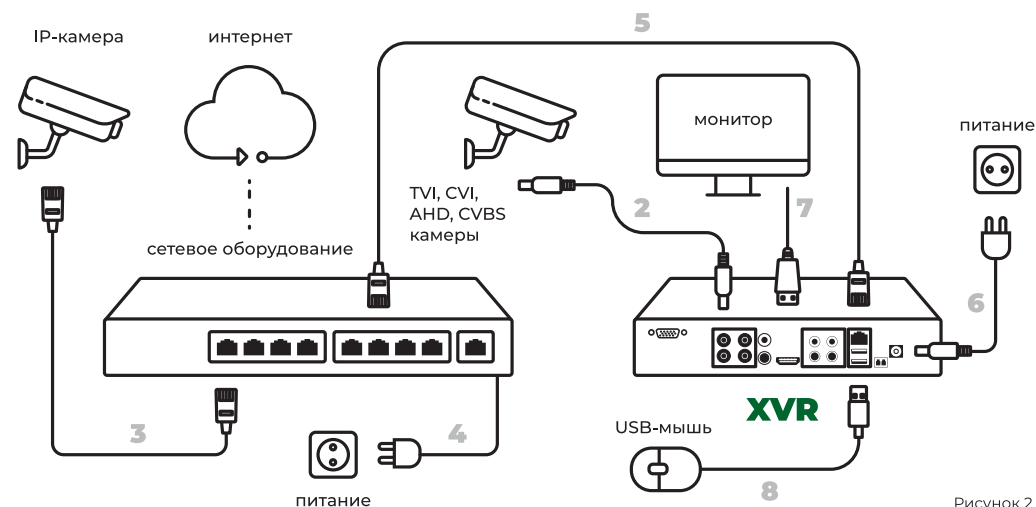


Рисунок 2

Оборудование может отличаться по внешнему виду и спецификации

Настройка видеорегистратора

Администрирование системы возможно как локально, так и удаленно, с любого клиентского места «Линия».

Локальная настройка

- Подключите клавиатуру, мышь и монитор к видеорегистратору.
- Включите видеорегистратор.
- После загрузки системы откроется окно авторизации. Данные для подключения по умолчанию: логин — admin (без пароля).
- Зайдите в меню «Администрирование», откройте вкладку «Видео» и произведите настройку подключенных к видеорегистратору камер.

Удаленная настройка

- Для изменения настроек времени и установки статического IP-адреса устройства используйте программу admintool.
- Скачайте и установите на ПК текущую версию программного обеспечения «Линия»: <https://devline.kz/software/>.
- Откройте поиск серверов и найдите видеорегистратор. Данные для подключения по умолчанию: логин — admin (без пароля).
- Для настройки подключения камеры: «Наблюдательный пост» → «Администрирование» → канал камеры → «Настройки подключения».



Настройка мобильных клиентов

Для организации удаленного видеонаблюдения с помощью смартфона или планшета на базе Android или iOS необходимо установить специальное мобильное приложение.

- 1 Зайдите в App Store или Google Play, найдите приложение по ключевым словам "MyVMS" и установите его на ваше устройство.
- 2 Для добавления XVR в меню «Сетевые соединения» введите в поле «Адрес сервера:порт» данные для подключения к регистратору. По умолчанию порт 9780. При подключении по локальной сети можно нажать на иконку автопоиска или воспользоваться вкладкой Admintool. При подключении через Интернет вместо IP-адреса можно воспользоваться DynDNS именем с наклейки на регистраторе (primer.devline.tv). При запросе авторизации необходимо ввести логин и пароль от пользователя регистратора. По умолчанию admin без пароля.